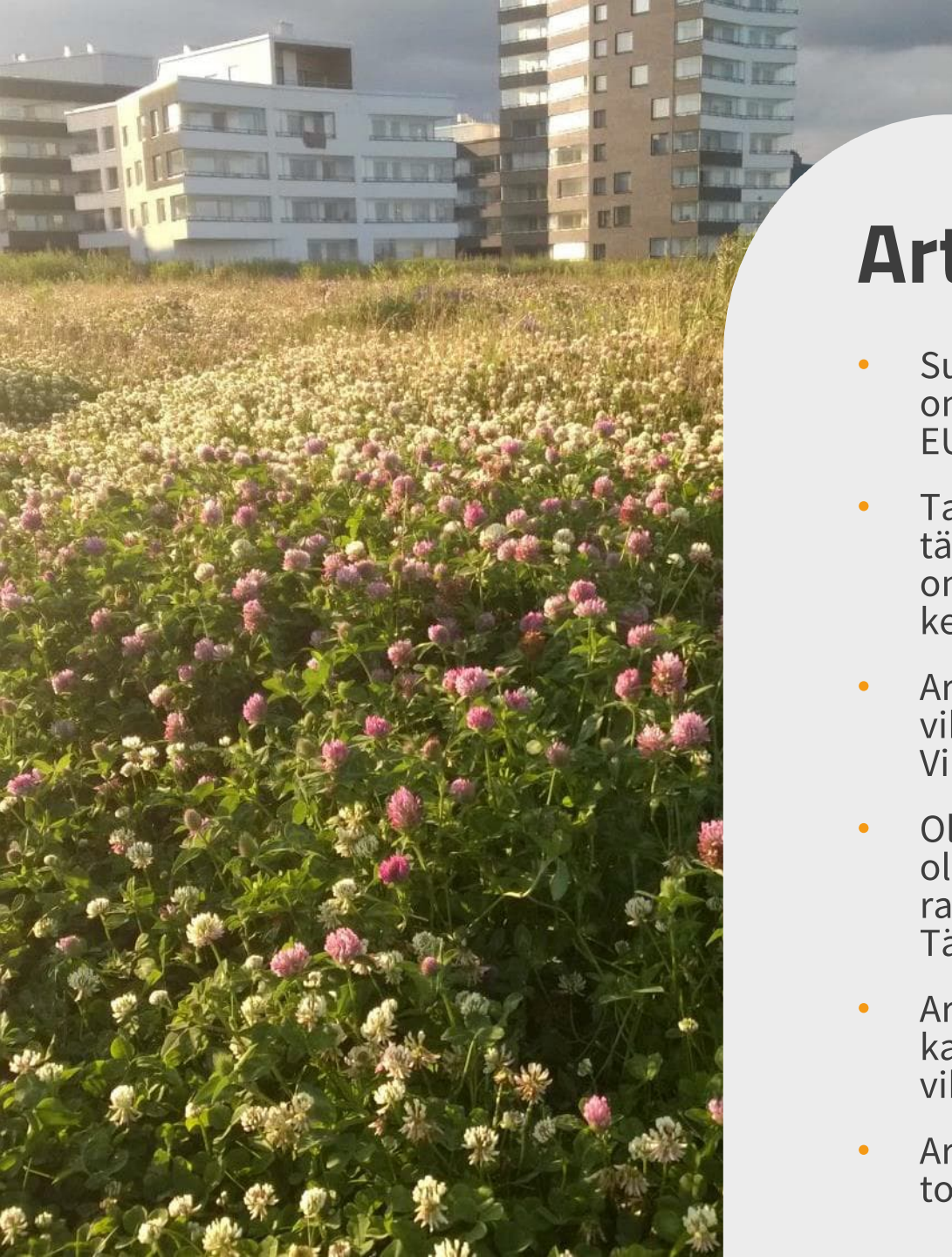




Uudenmaan liitto
Nylands förbund

Liitemateriaalia koskien EU:n ennallistamisasetuksen artiklaa 6

Uudenmaan liitto tammikuu 2023



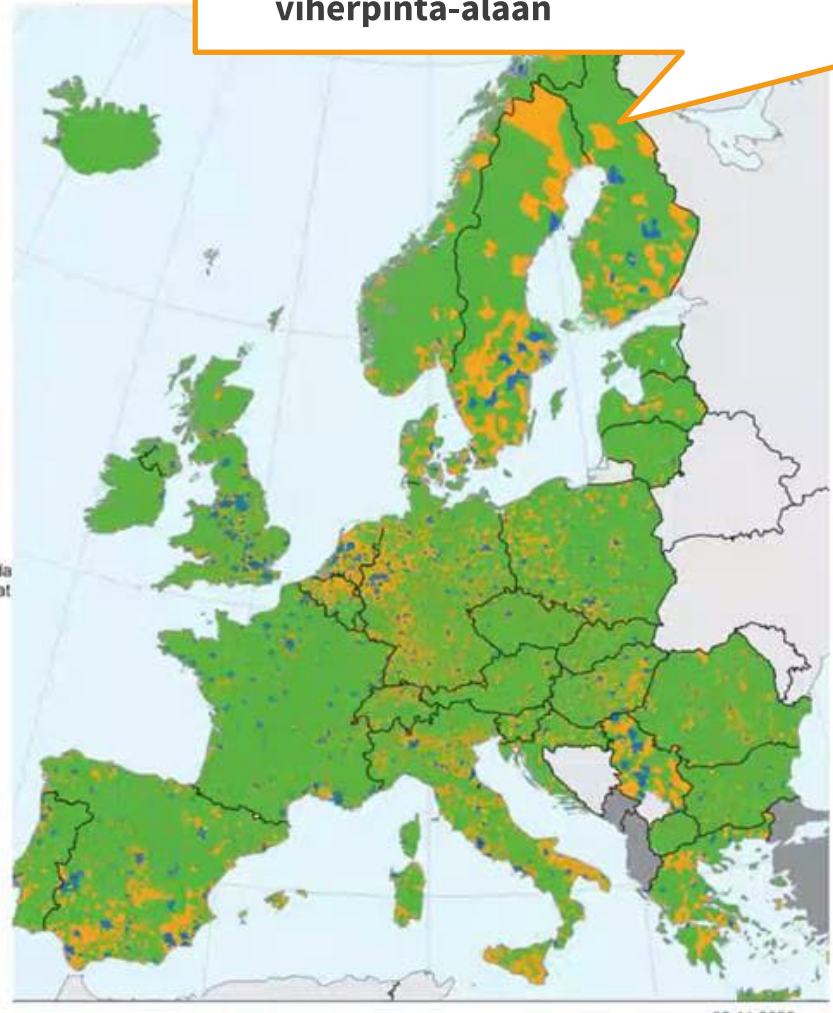
Artikla 6 tulee korjata

- Suomi on sitoutunut EU:n biodiversiteettistrategiaan, jonka tavoitteena on luonnon monimuotoisuuden edistäminen. Tavoitteen toteuttamiseksi EU:ssa ollaan parasta aikaa laatimassa ennallistamisasetusta.
- Tavoite on erinomaisen kannatettava ja toimenpiteiden edistäminen tärkeää. Asetusluonnoksen kaupunkeja koskeva 6. artikla on kuitenkin ongelmallinen, koska se estää maakuntien ja kuntien kehittämisen kestävästi. Artikla koskee Suomessa 63 kuntaa.
- Artikla mm. edellyttää muuttamaan peltoja ja rakennettuja alueita viheralueiksi - sitä enemmän, mitä laajempi kunta on kyseessä. Viheralueiden nykyinen määrä kunnassa ei vaikuta lisäysvaatimukseen.
- Olemassa olevan rakenteen tehostamisen merkittävä vaikeutuminen ja olevan rakenteen muuttaminen viheralueeksi kaupungeissa ohjaisi rakentamista niihin maaseutumaisempiin kuntiin, joita artikla ei koske. Tämä aiheuttaisi haitallisia ympäristö- ja muita kestävyysvaikutuksia.
- Artikla ei ota huomioon erilaisia olosuhteita eri puolilla EU:a. Suomessa kaupungit ovat tyypillisesti pinta-alaltaan laajoja ja niissä on paljon viheraluetta jo nyt - myös suurimmissa kaupungeissa.
- Artiklan vaatimukset ovat Suomessa käytännössä mahdottomia toteuttaa.

Kaupungit, joita artikla 6 koskee

- Suomessa koskee 63 kaupunkia
- Suomen väkiluku on n, 5,5 miljoonaa

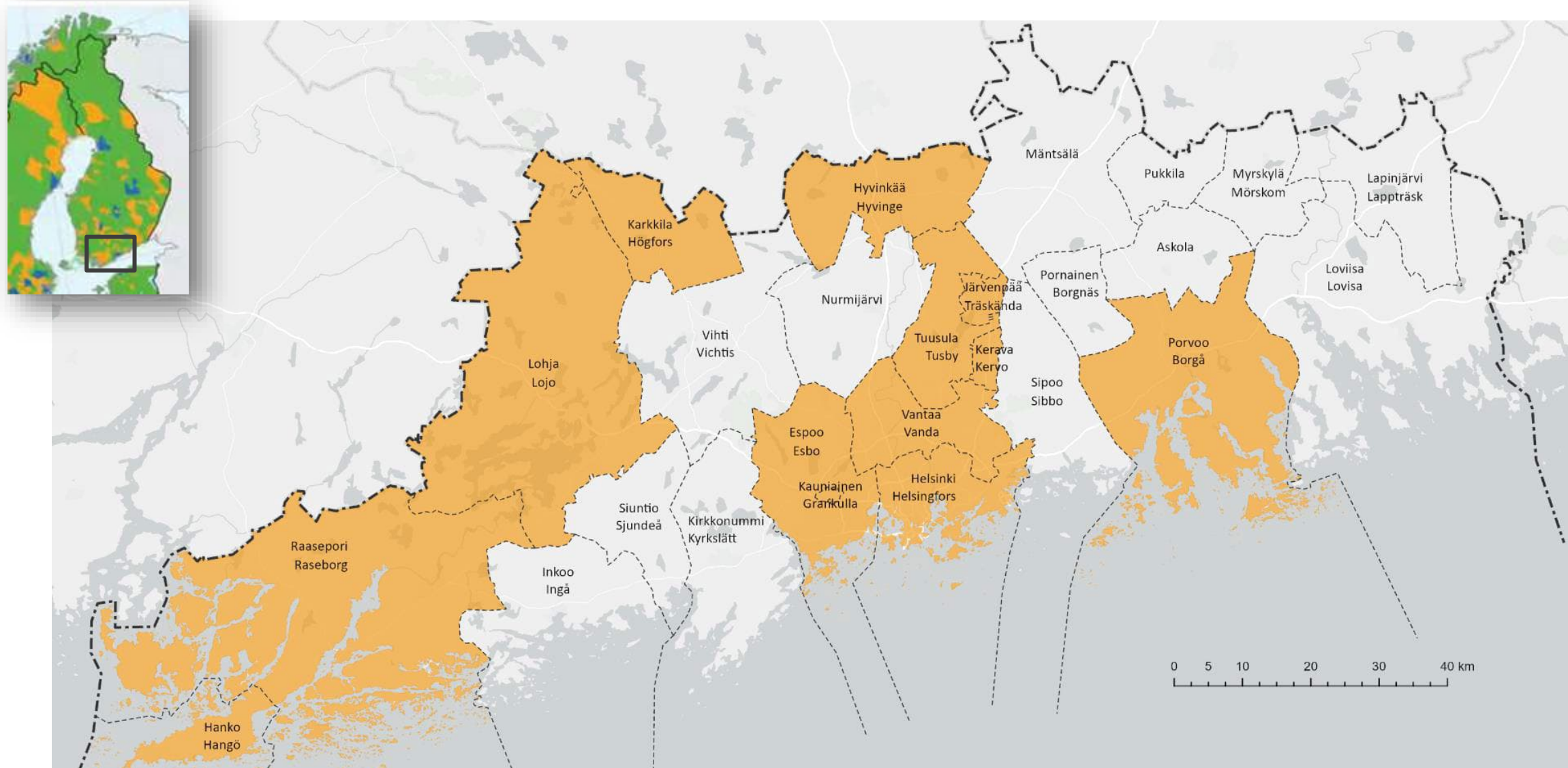
- Pohjoismaissa kaupunkirakenne on hyvin erilainen kuin muualla EU:ssa
- Kunnat ja alueet ovat tyypillisesti laajoja ja rakennettua aluetta on vähän suhteessa viherpinta-alaan



<https://ec.europa.eu/eurostat/web/nuts/local-administrative-units>

23.11.2022 2

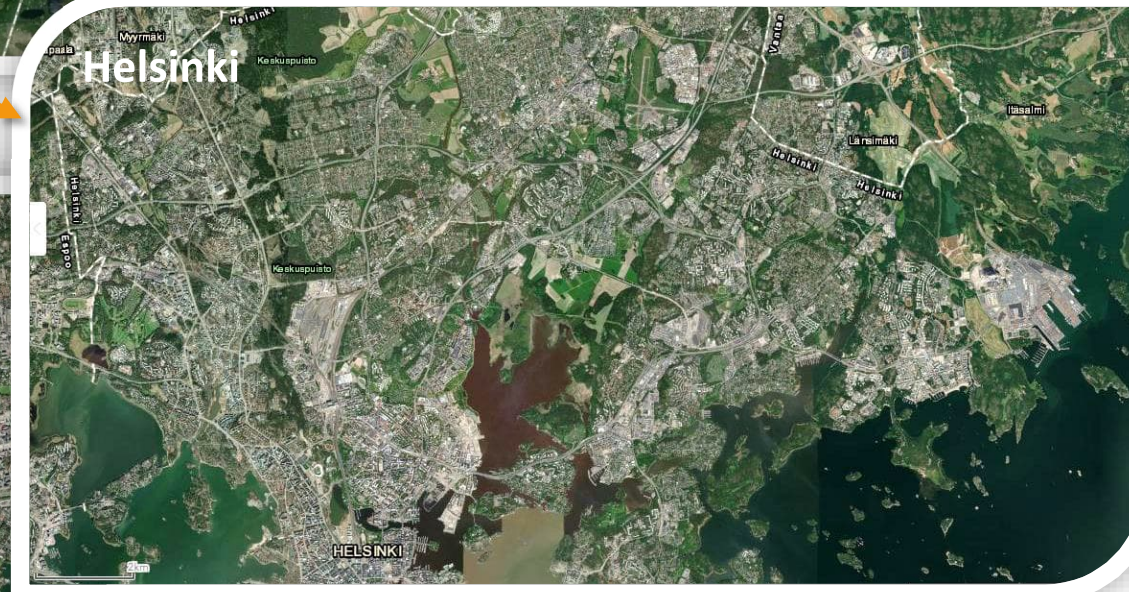
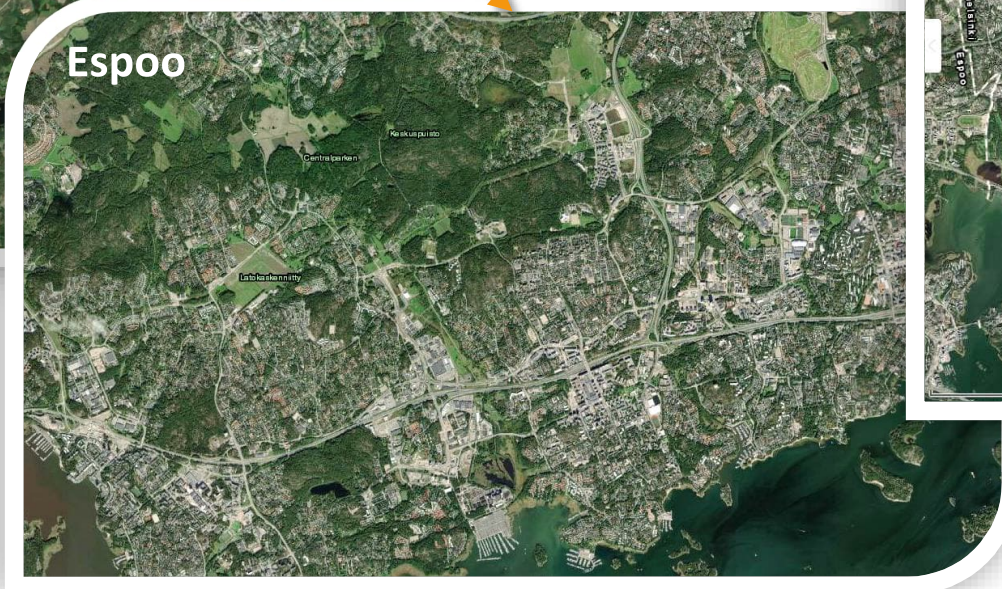
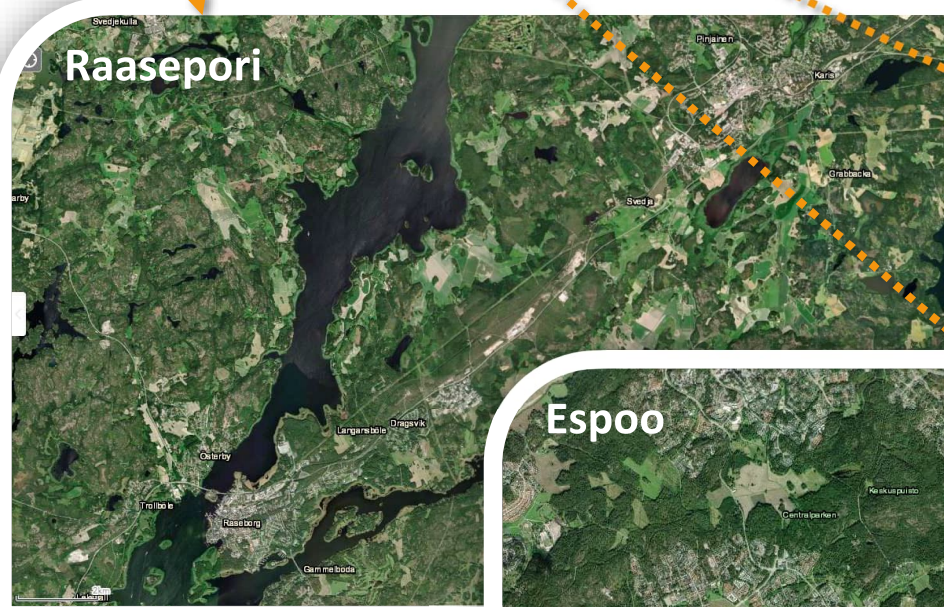
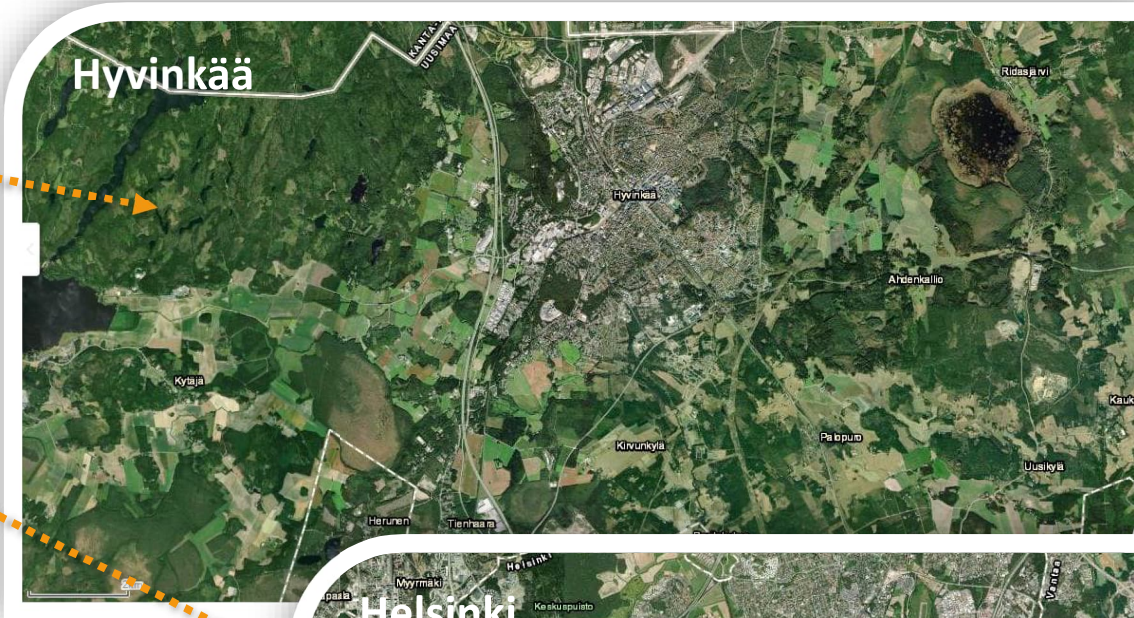
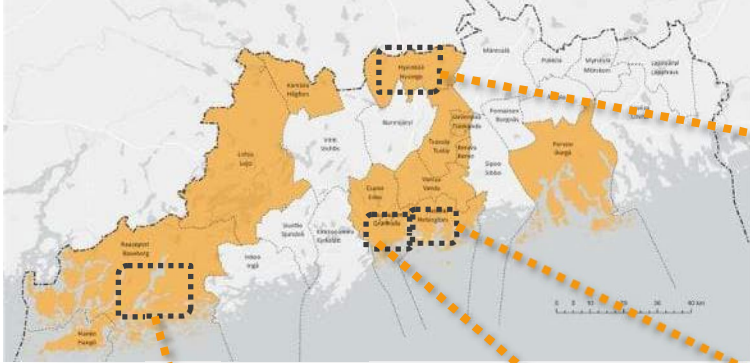
13 kuntaa, joihin artikla 6:n vaikutukset Uudellamaalla kohdistuisivat



EU:n ennallistamisasetuksen artiklan 6 vaikutuksia: Lisättävän viheralueen määrä kunnittain Uudellamaalla

Kunta	Väestön määrä (Tilastokeskus 2021)	Maapinta-ala km ²	Asuintalojen alueet km ² (2018)	Maatalouden alueet km ² (2018)	Muut ihmisen toiminnan alueet km ² (2018)	Metsät ja muut luonnon-alueet, km ² (2018)	Meri ja sisävedet km ²	3 % lisäys viheralueisiin 2040 mennessä suhteessa kunnan maapinta-alaan / kunnan kokonaispinta-alaan	5 % lisäys viheralueisiin 2040 mennessä suhteessa kunnan maapinta-alaan / kunnan kokonaispinta-alaan
Raasepori	27 600	1149	25.6	171.5	50.4	900.8	1206.8	+ 34.4 km ² / + 70,7 km ²	+ 57.4 km ² / + 117,8 km ²
Lohja	46 100	939	34.0	196.1	58.3	650.5	170.3	+ 28.2 km ² / + 33,3 km ²	+ 47.0 km ² / + 55,5 km ²
Porvoo	50 600	654	29.6	136.9	44.7	442.2	1475.2	+ 19.6 km ² / + 63,9 km ²	+ 32.7 km ² / + 106,4 km ²
Hyvinkää	46 600	322	16.5	63.1	23.7	219.0	14.1	+ 9.7 km ² / + 10,1 km ²	+ 16.2 km ² / + 16,8 km ²
Espoo	292 800	310	58.3	24.3	49.3	178.9	2015.0	+ 9.4 km ² / + 15,8 km ²	+ 15.6 km ² / + 26,3 km ²
Karkkila	8 700	242	6.7	36.8	10.6	188.1	13.0	+ 7.3 km ² / + 7,7 km ²	+ 12.1 km ² / + 12,8 km ²
Vantaa	237 200	231	45.5	36.1	55.3	100.5	2.0	+ 7.1 km ² / + 7,2 km ²	+ 11.9 km ² / + 12,0 km ²
Tuusula	~ 39 000	219	21.9	63.5	21.5	112.0	5.9	+ 6.6 km ² / + 6,6 km ²	+ 11.0 km ² / + 11,2 km ²
Helsinki	656 900	209	59.2	10.3	59.8	80.0	501.2	+ 6.4 km ² / + 21,3 km ²	+ 10.7 km ² / + 35,5 km ²
Hanko	8 200	117	6.3	2.7	14.0	94.0	682.6	+ 3.5 km ² / + 24 km ²	+ 5.9 km ² / + 40,0 km ²
Järvenpää	~ 45 000	38	11.6	5.0	7.5	13.1	2.4	+ 1.1 km ² / + 1,2 km ²	+ 1.9 km ² / + 2,0 km ²
Kerava	36 800	31	7.6	3.9	7.2	11.8	30.8	+ 0.9 km ² / + 1,8 km ²	+ 1.6 km ² / + 3,1 km ²
Kauniainen	10 200	6	2.6	0.1	1.0	2.1	0.1	+ 0.2 km ² / + 0,2 km ²	+ 0.3 km ² / + 0,3 km ²


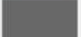


Esimerkkejä eri tyyppisistä kunnista Uudellamaalla



Lähde: ESRI

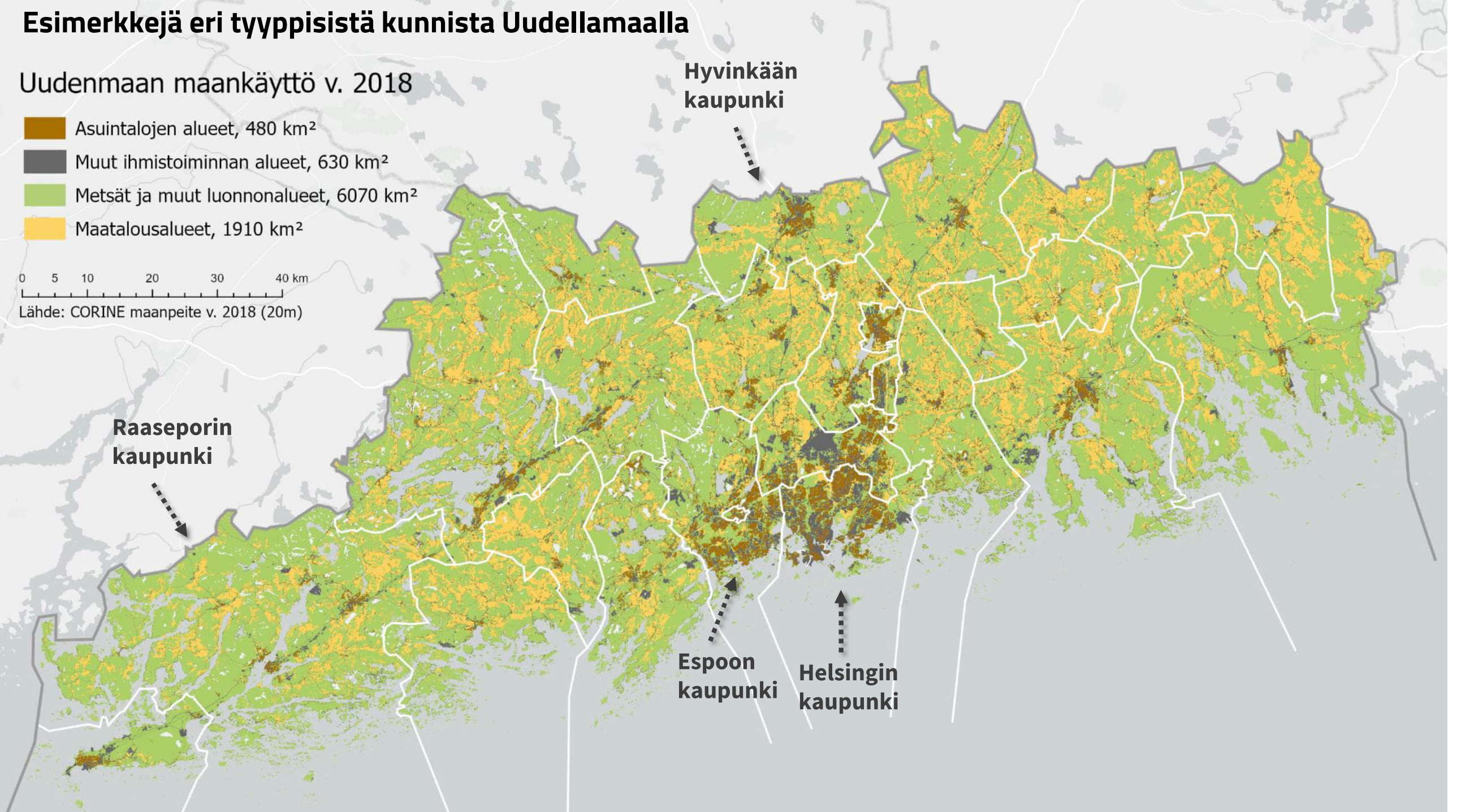
Esimerkkejä eri tyyppisistä kunnista Uudellamaalla

Uudenmaan maankäyttö v. 2018

-  Asuintalojen alueet, 480 km²
-  Muut ihmistoiminnan alueet, 630 km²
-  Metsät ja muut luonnonalueet, 6070 km²
-  Maatalousalueet, 1910 km²

0 5 10 20 30 40 km

Lähde: CORINE maanpeite v. 2018 (20m)



Helsingin maankäyttö 2018 ja lisättävän viheralueen määrä vuoteen 2050 mennessä (ei sisällä vesialueita)



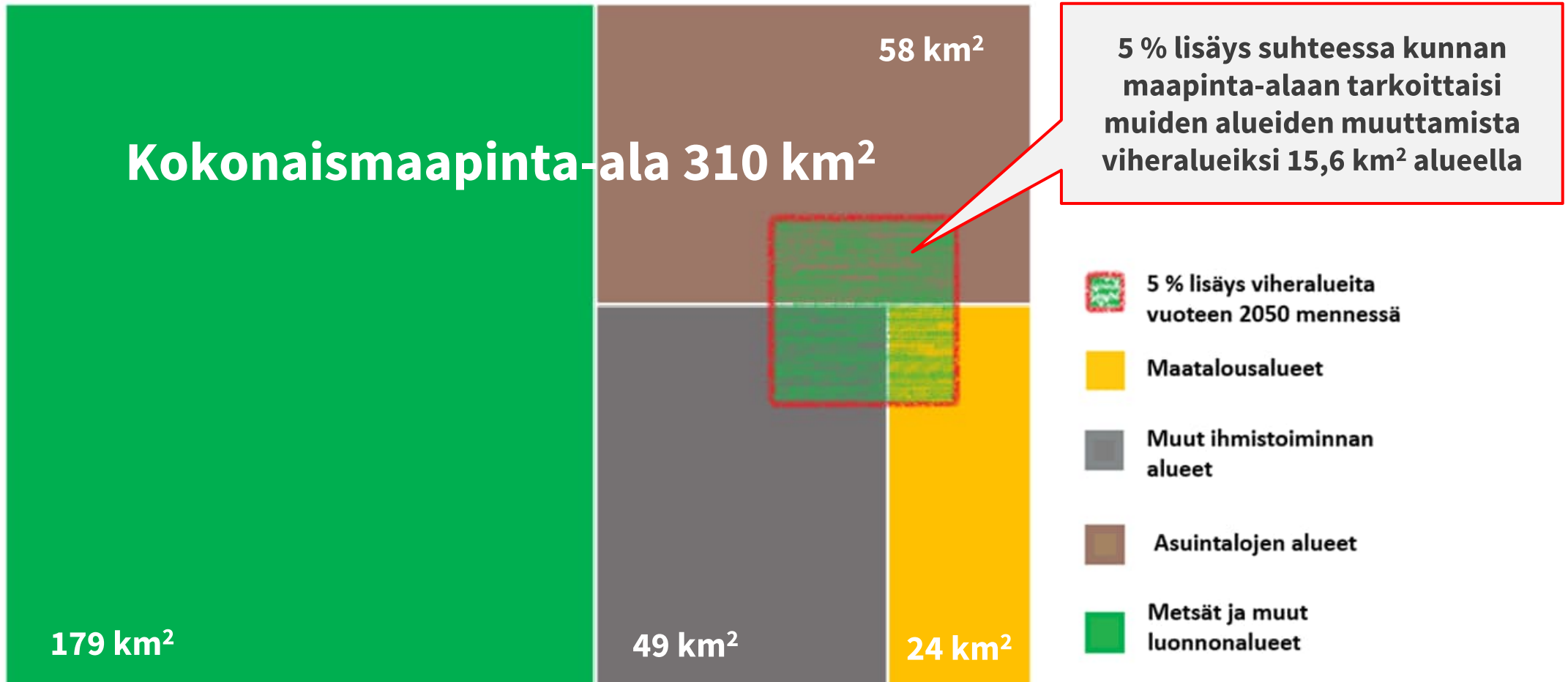
Helsingin maankäyttö 2018 ja lisättävän viheralueen määrä vuoteen 2050 mennessä (sisältäen vesialueet)



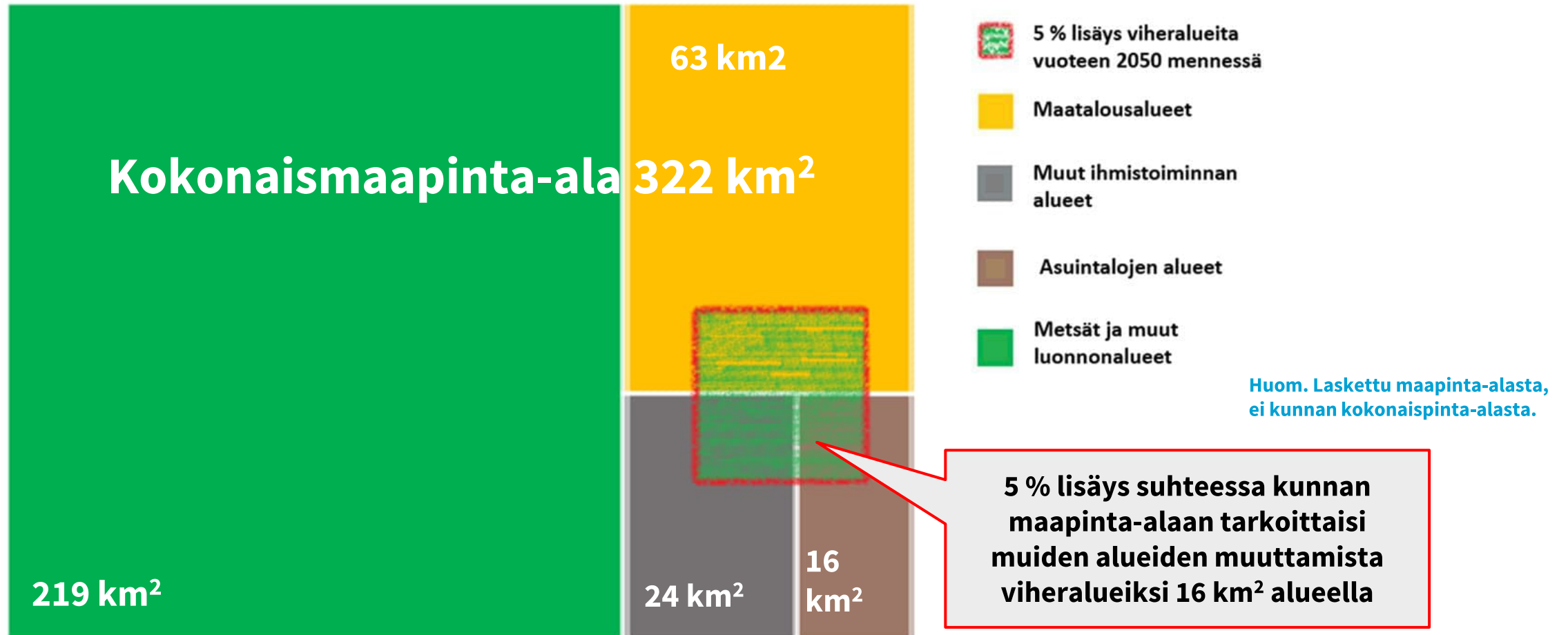
Espoon maankäyttö 2018 ja lisättävän viheralueen määrä vuoteen 2050 mennessä (ei sisällä vesialueita)

Laskettu maapinta-alasta, ei
kunnan kokonaispinta-alasta.
Jos laskentaperuste on kunnan
kokonaispinta-ala, on
lisästarve

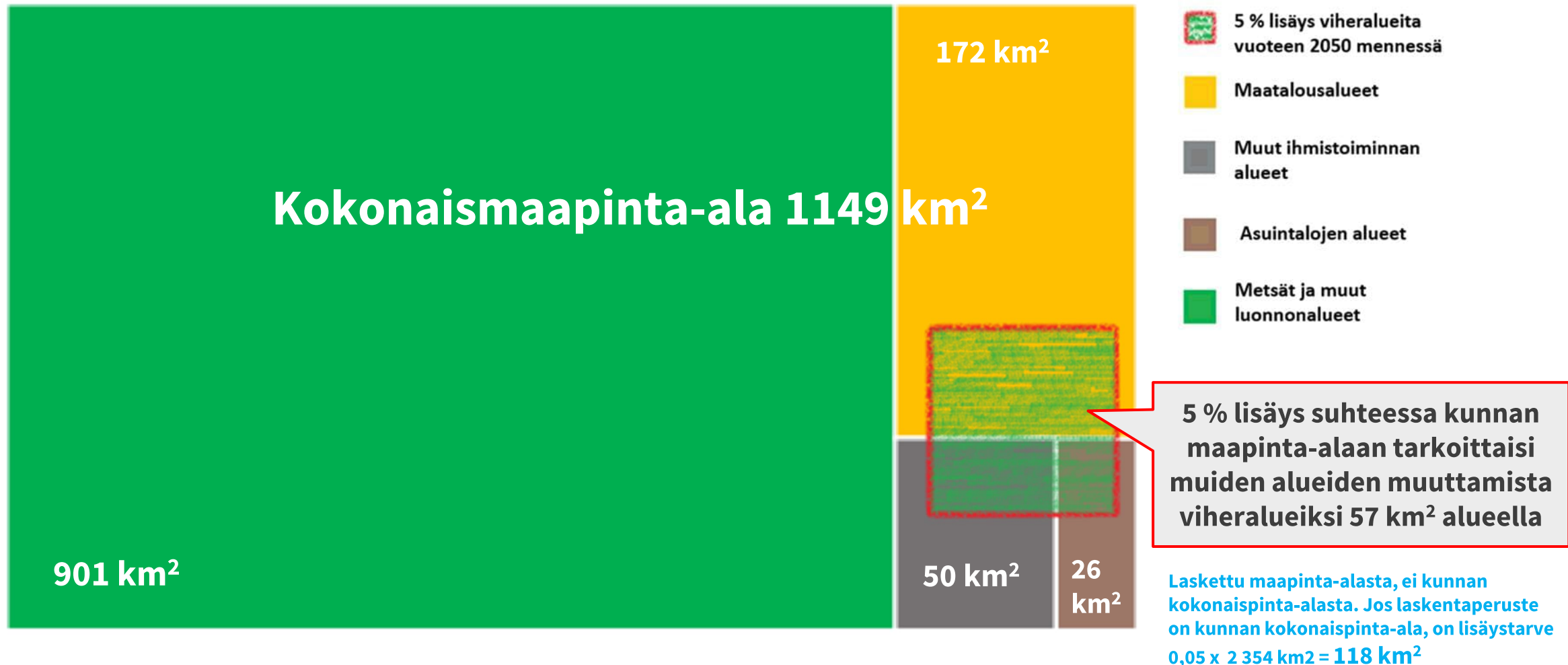
$$0,05 \times 528 \text{ km}^2 = 26,4 \text{ km}^2$$



Hyvinkään maankäyttö 2018 ja lisättävän viheralueen määrä vuoteen 2050 mennessä (ei sisällä vesialueita)

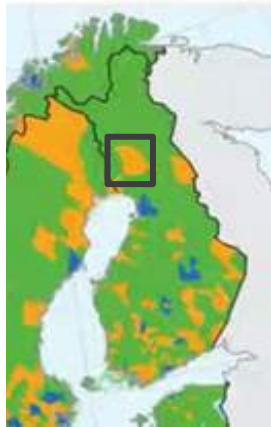


Raaseporin maankäyttö 2018 ja lisättävän viheralueen määrä vuoteen 2050 mennessä (ei sisällä vesialueita)



Rovaniemen maankäyttö 2018 ja lisättävän viheralueen määrä vuoteen 2050 mennessä (ei sisällä vesialueita)

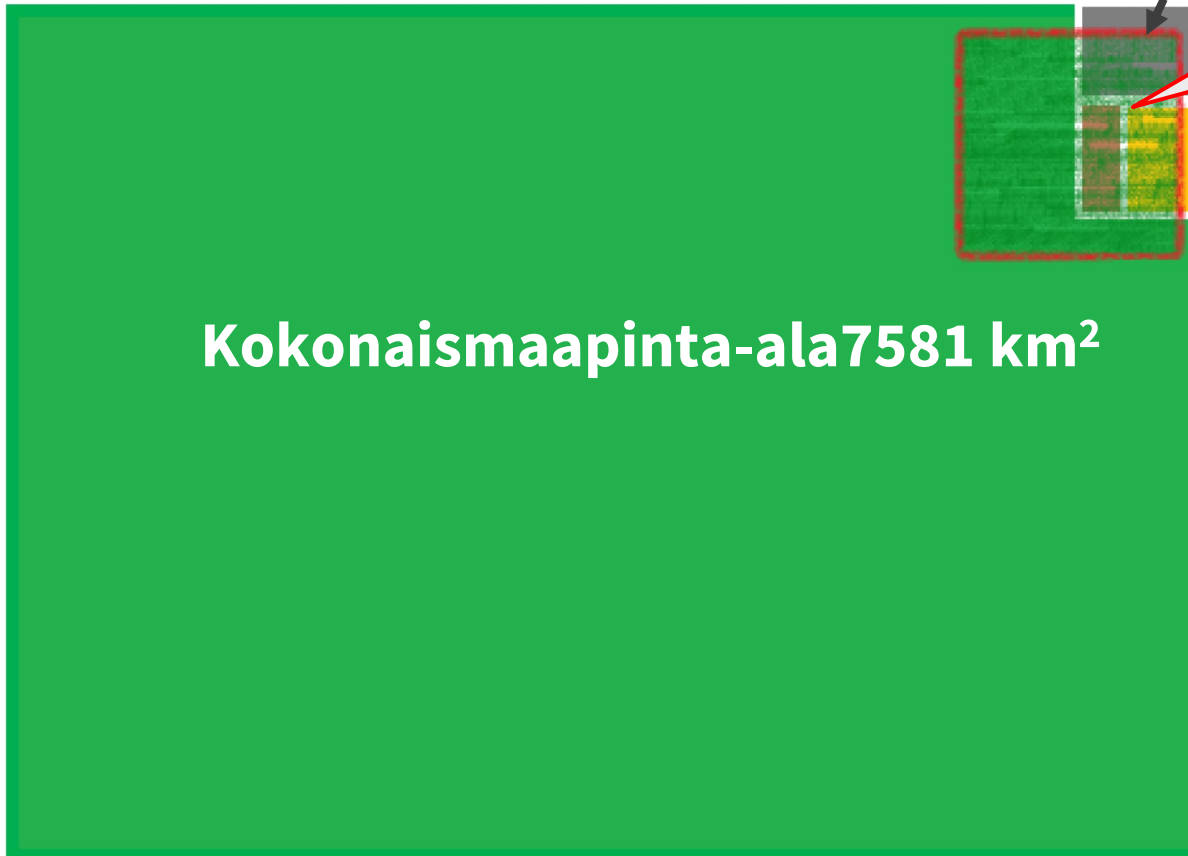
Asukasmäärä 64 000
(Tilastokeskus 2021)



Metsät ja muut luonnonalueet
7388,5 km²



Asuintalojen alueet, maatalousalueet,
muut ihmistoiminnan alueet 194,8 km²
= 2,6% kokonaismaapinta-alasta



5 % lisäys suhteessa kunnan
maapinta-alaan tarkoittaisi
muiden alueiden muuttamista
viheralueiksi 379,1 km² alueella

*Käytännössä tarkoittaisi kaikkien
rakennettujen alueiden ja peltojen
muuttamista viheralueiksi ja silti artiklan
edellyttämästä + 379,1 km² lisäyksestä
jäätäisiin 185,2 km²*



5 % lisäys viheralueita
vuoteen 2050 mennessä

Laskettu maapinta-alasta, ei kunnan
kokonaispinta-alasta.



Maatalousalueet

Jos laskentaperuste on kunnan
kokonaispinta-ala, on lisäystarve
 $0,05 \times 8016,6 \text{ km}^2 = 400,8 \text{ km}^2$



Muut ihmistoiminnan
alueet



Asuintalojen alueet




Metsät ja muut
luonnonalueet




Uudenmaan liitto
Nylands förbund

 uudenmaanliitto.fi

 [@Uudenmaanliitto](https://twitter.com/Uudenmaanliitto)

 [Uudenmaan liitto](https://facebook.com/Uudenmaanliitto)

 [My Uusimaa](https://instagram.com/MyUusimaa)